

Inlogprocedures Lyceum de Grundel

Het is verstandig onderstaande tijdelijke wachtwoorden aan te passen in iets wat niet makkelijk te raden is. De eisen van het wachtwoord zijn: minimaal 8 tekens, minimaal 1 hoofdletter en minimaal 1 letter. Advies om ook minimaal 1 leesteken (bijv. !@#%?) en minimaal 1 cijfer in je wachtwoord op te nemen.

Alle nieuwe leerlingen krijgen dit schooljaar een inlognaam en een wachtwoord voor de verschillende schoolsystemen, zoals SOMtoday, Zermelo, it's learning, Office 365 en het schoolnetwerk (met schoolnetwerk wordt bedoeld vaste computers in de mediatheek en de computerlokalen én de printer in de mediatheek).

- Let op: het wachtwoord voor het schoolnetwerk, Office 365 én SOMtoday zijn vanaf september 2018 ALTIJD gelijk aan elkaar.
- Let op: standaard krijg je aan het begin van het schooljaar een startwachtwoord. Dat schoolwachtwoord is je geboortedatum, bijv. 14-05-2005. Verander dat zo snel mogelijk (zie onderaan deze bladzijde).

Schoolnetwerk (computers in mediatheek en computerlokalen en printer mediatheek)

- Gebruikersnaam: *leerlingnummer*
Startwachtwoord: *geboortedatum* (format dd-mm-jjjj)
bijvoorbeeld 12-08-2005
- Wachtwoord wijzigen: zie Schoolwachtwoord wijzigen

Office 365 (oa schoolmail, Onedrive en meer)

Het e-mailadres voor leerlingen is *leerlingnummer@mijncarmelhengelo.nl*.

- Via de Grundel-website, knop **Inloggen** (zie afbeelding 1)
- Klik op [Office 365](#)
- Gebruikersnaam: *leerlingnummer@mijncarmelhengelo.nl*
Startwachtwoord: *geboortedatum* (format dd-mm-jjjj)
bijvoorbeeld 12-08-2005
- Wachtwoord wijzigen: zie Schoolwachtwoord wijzigen

Printen vanaf je laptop

- Via de Grundel-website, knop **Inloggen** (zie Figuur 1)
- Klik op [Printen vanaf laptop](#)
- Gebruikersnaam: *leerlingnummer*
Startwachtwoord: *geboortedatum* (format dd-mm-jjjj)
bijvoorbeeld 12-08-2005
- Wachtwoord wijzigen: zie Schoolwachtwoord wijzigen

SOMtoday

- Via de Grundel-website, knop **Inloggen** (zie Figuur 1)
- Klik op [SOMtoday ouders en leerlingen](#)
- Gebruikersnaam: *leerlingnummer@mijncarmelhengelo.nl*
Startwachtwoord: *geboortedatum* (format dd-mm-jjjj)
bijvoorbeeld 12-08-2005
- Wachtwoord wijzigen: zie Schoolwachtwoord wijzigen

Schoolwachtwoord wijzigen

- Via de Grundel-website, knop **Inloggen** (zie Figuur 1)
- Klik op: [Schoolwachtwoord wijzigen](#)
- Gebruikersnaam: *leerlingnummer*
Startwachtwoord: *geboortedatum* (format dd-mm-jjjj)
bijvoorbeeld 12-08-2005

Inloggen

[Handleiding inloggen leerlingen](#)
[Handleiding Zermelo](#)
[Handleiding Office 365](#)

[Schoolwachtwoord wijzigen](#)

Geldt voor SOMtoday, Office 365, computers school en printer

[Printen vanaf laptop](#)

[Roosters portal Zermelo](#)

[Bibliotheek op school](#)

[it's learning](#)

[SOMtoday ouders en leerlingen](#)

IE 11.0, Edge, Firefox 42.0, Safari 9.0, Chrome 47.0 en hoger

[SOMtoday personeel](#)

[Office 365](#)

Figuur 1



Zermelo (roosters)

- Via de Grundel-website, knop **Inloggen** (zie Figuur 1)
- Klik op [Roosters portal Zermelo](#)
- Gebruikersnaam: *leerlingnummer*
Wachtwoord: *1819LGleerlingnummer*
- Wachtwoord wijzigen: klik nadat je ingelogd bent op jouw naam (rechtsboven), klik op **Wachtwoord wijzigen**.

Ben je het wachtwoord vergeten? Kies op de inlogsite van Zermelo voor [Wachtwoord vergeten?](#). Gebruik je school-mailadres. Lukt het niet? Meld je dan bij de roostermaker.

it's learning

- Via de Grundel-website, knop **Inloggen** (zie Figuur 1)
- Klik op [it's learning](#)
- Gebruikersnaam: *leerlingnummer*
Wachtwoord: *geboortedatum* (format dd-mm-jjjj)
bijvoorbeeld 12-08-2005
- Wachtwoord wijzigen: klik nadat je ingelogd bent op jouw naam (rechtsboven), klik op **Uw instellingen**, klik op **Wachtwoord wijzigen**.

Ben je het wachtwoord vergeten? Kies op de inlogsite van it's learning voor [Wachtwoord vergeten?](#). Gebruik je school-mailadres. Lukt het niet? Meld je dan bij de ict-coördinator.

Op de volgende bladzijde kun je zien hoe je de Zermelo-roosterapp op je mobiel installeert en hoe je Office 2016 (Word, Powerpoint, Excel, enz) op je laptop kunt installeren.

App Zermelo gebruiken op smartphone

- Installeer Zermelo-app via Goole Play of App Store (*Zermelo, Zermelo Software B.V.*)
- Koppel van de app:
 - Na het installeren van de app, moet deze nog gekoppeld worden aan Zermelo van school
 - Ga naar Grundel-website, knop **Inloggen**
 - Klik op **Roosters portal Zermelo**
 - Log in met de inloggegevens die je van de school hebt gekregen
 - Klik op de knop **Koppelingen** (zie Figuur 3)
 - Klik op **Koppel app**
 - Je hebt dan twee opties:
 - Open nu op je smartphone de Zermelo App en vul schoolnaam en toegangscode in (zie Figuur 4) het inlogscherf (zie Figuur 5). *Let op dat er geen spaties voor of na de schoolnaam en de code staan.* Deze toegangscode is persoonlijk en eenmalig te gebruiken.
 - Of, open op je smartphone de Zermelo App en maak gebruik van de QR-code.



Figuur 3



carmelhengelo
073 511 316 911

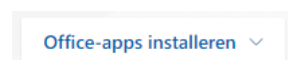
Figuur 4



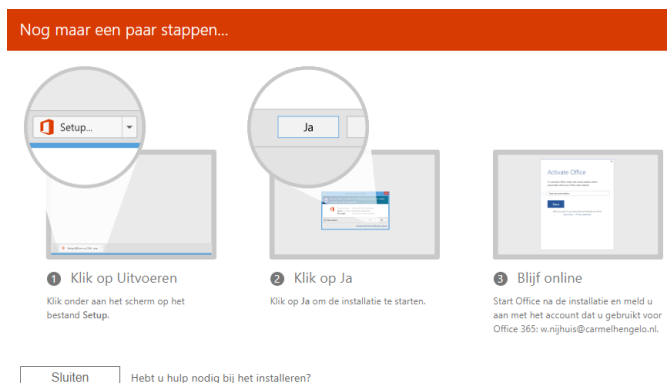
Office 2016 installeren op laptop

Alle leerlingen van Lyceum de Grundel hebben toegang tot de online schoolomgeving in Office365. Je hebt toegang tot de schoolmail Outlook, bestanden kun je opslaan in Onedrive en je kunt gebruik maken van de online Office producten: Word, Powerpoint, Excel, Onenote en nog veel meer. Tevens mogen alle leerlingen op maximaal 5 devices (laptops, pc's, enz) Office 2016 installeren. Office 2016 bevat de programma's Word, Powerpoint, Excel, Onenote en nog veel meer. Deze programma's hebben uitgebreidere functionaliteiten dan de online versies in Office 365. Installeren gaat als volgt:

- **LET OP: INSTALLEREN NIET OP SCHOOL UITVOEREN!**
- Ga naar Grundel-website, knop **Inloggen**
- Klik op **Office-apps installeren** (Figuur 6) en vervolgens op **Office 365**
- Volg de aanwijzingen op het scherm (Figuur 7). Indien er gevraagd wordt om aan te melden doe dat dan met je schoolmailadres en bijbehorend wachtwoord.



Figuur 6



Figuur 7