

Inlogprocedures Lyceum de Grundel

Het is verstandig om je wachtwoord zo nu en dan te wijzigen in iets wat niet makkelijk te raden is. De eisen aan het wachtwoord zijn: minimaal 8 tekens, minimaal 1 hoofdletter, minimaal 1 letter, minimaal één cijfer en minimaal 1 leesteken (bijv. !@#%?).

Alle leerlingen hebben een inlognaam en een wachtwoord nodig om toegang te krijgen tot de verschillende schoolsystemen, zoals SOMtoday, Zermelo, it's learning, Office 365 en het schoolnetwerk (met schoolnetwerk wordt bedoeld vaste computers in de mediatheek en de computerlokalen én de printer in de mediatheek).

- Let op: het wachtwoord voor het schoolnetwerk, Office 365 én SOMtoday zijn gekoppeld en dus ALTIJD gelijk aan elkaar. Advies voor it's learning is om het wachtwoord gelijk te maken aan het schoolwachtwoord.
- Let op: standaard krijgen alle nieuwe leerlingen aan het begin van het schooljaar een startwachtwoord. Dat startwachtwoord is je geboortedatum, bijv 14-05-2005. Je **MOET** dat veranderen wil je toegang krijgen tot alle omgevingen (zie Schoolwachtwoord wijzigen).

Schoolwachtwoord wijzigen

- Via de Grundel-website, knop **Inloggen** (zie Figuur 1)
- Klik op: [Schoolwachtwoord wijzigen](#)
- Gebruikersnaam: *leerlingnummer@mijncarmelhengelo.nl*
Startwachtwoord: *geboortedatum* (format dd-mm-jjjj)
bijvoorbeeld 12-08-2005

Schoolnetwerk (computers in mediatheek en computerlokalen en printer mediatheek)

- Gebruikersnaam: **sch***leerlingnummer*
Wachtwoord: ********* (*schoolwachtwoord*)
- Wachtwoord wijzigen: zie Schoolwachtwoord wijzigen

Office 365 (oa schoolmail, Onedrive en meer)

Het e-mailadres voor leerlingen is *leerlingnummer@mijncarmelhengelo.nl*.

- Via de Grundel-website, knop **Inloggen** (zie Figuur 1)
- Klik op [Office 365](#)
- Gebruikersnaam: *leerlingnummer@mijncarmelhengelo.nl*
Wachtwoord: ********* (*schoolwachtwoord*)
- Wachtwoord wijzigen: zie Schoolwachtwoord wijzigen

Printen vanaf je laptop

- Via de Grundel-website, knop **Inloggen** (zie Figuur 1)
- Klik op [Printen vanaf laptop](#)
- Gebruikersnaam: **sch***leerlingnummer*
Wachtwoord: ********* (*schoolwachtwoord*)
- Wachtwoord wijzigen: zie Schoolwachtwoord wijzigen

SOMtoday

- Via de Grundel-website, knop **Inloggen** (zie Figuur 1)
- Klik op [SOMtoday ouders en leerlingen](#)
- Gebruikersnaam: *leerlingnummer@mijncarmelhengelo.nl*
Wachtwoord: ********* (*schoolwachtwoord*)
- Wachtwoord wijzigen: zie Schoolwachtwoord wijzigen

Inloggen

[Handleiding inloggen leerlingen](#)
[Handleiding Zermelo](#)
[Handleiding Office 365](#)

[Schoolwachtwoord wijzigen](#)

Geldt voor SOMtoday, Office 365, computers school en printer

[Printen vanaf laptop](#)

[Roosters portal Zermelo](#)

[Bibliotheek op school](#)

[it's learning](#)

[SOMtoday ouders en leerlingen](#)

IE 11.0, Edge, Firefox 42.0, Safari 9.0, Chrome 47.0 en hoger

[SOMtoday personeel](#)

[Office 365](#)

Figuur 1



Zermelo (roosters)

- Via de Grundel-website, knop **Inloggen** (zie Figuur 1)
- Klik op [Roosters portal Zermelo](#)
- Gebruikersnaam: *leerlingnummer*
Wachtwoord: **1920LG***leerlingnummer*
- Wachtwoord wijzigen: klik nadat je ingelogd bent op jouw naam (rechtsboven), klik op **Wachtwoord wijzigen**.

Ben je het wachtwoord vergeten? Kies op de inlogsite van Zermelo voor [Wachtwoord vergeten?](#). Gebruik je school-mailadres. Lukt het niet? Meld je dan bij de roostermaker.

it's learning

- Via de Grundel-website, knop **Inloggen** (zie Figuur 1)
- Klik op [it's learning](#)
- Gebruikersnaam: *leerlingnummer*
Wachtwoord: *geboortedatum* (format dd-mm-jjjj)
bijvoorbeeld 12-08-2005
- Wachtwoord wijzigen: klik nadat je ingelogd bent op jouw naam (rechtsboven), klik op **Uw instellingen**, klik op **Wachtwoord wijzigen**.

LET OP: het wachtwoord van it's learning is NIET gekoppeld aan SOMtoday, Office 365. Tip: zorg dat het wachtwoord van its gelijk is aan het schoolwachtwoord.

Ben je het wachtwoord vergeten? Kies op de inlogsite van it's learning voor [Wachtwoord vergeten?](#). Gebruik je school-mailadres. Lukt het niet? Meld je dan bij de ict-coördinator.

Op de volgende bladzijde kun je zien hoe je de Zermelo-roosterapp op je mobiel installeert en hoe je Office 365 (Word, Powerpoint, Excel, enz) op je laptop kunt installeren.

App Zermelo gebruiken op smartphone

- Installeer Zermelo-app via Goole Play of App Store (*Zermelo, Zermelo Software B.V.*)
- Koppel van de app:
 - Na het installeren van de app, moet deze nog gekoppeld worden aan Zermelo van school
 - Ga naar Grundel-website, knop **Inloggen** (Figuur 1)
 - Klik op **Roosters portal Zermelo**
 - Log in met de inloggegevens die je van de school hebt gekregen
 - Klik op de knop **Koppelingen** (Figuur 3)
 - Klik op **Koppel app**
 - Je hebt dan twee opties:
 - Open nu op je smartphone de Zermelo App en vul schoolnaam en toegangscode in (zie Figuur 4) het inlogscherf (zie Figuur 5). *Let op dat er geen spaties voor of na de schoolnaam en de code staan.* Deze toegangscode is persoonlijk en eenmalig te gebruiken.
 - Of, open op je smartphone de Zermelo App en maak gebruik van de QR-code.

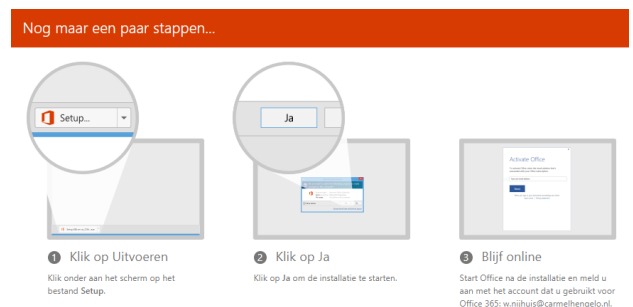
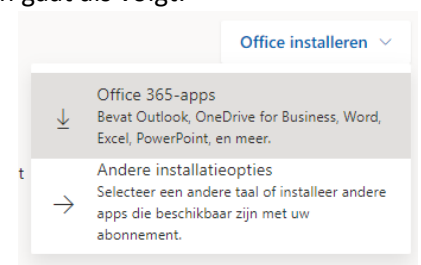


Office 365 installeren op laptop

Alle leerlingen van Lyceum de Grundel hebben toegang tot de online schoolomgeving in Office 365. Je hebt toegang tot de schoolmail Outlook, bestanden kun je opslaan in Onedrive en je kunt gebruik maken van de online Office producten: Word, Powerpoint, Excel, Onenote en nog veel meer.

Tevens mogen alle leerlingen op maximaal 5 devices (laptops, pc's, enz) Office 2016 installeren. Office 2016 bevat de programma's Word, Powerpoint, Excel, Onenote en nog veel meer. Deze programma's hebben uitgebreidere functionaliteiten dan de online versies in Office 365. Installeren gaat als volgt:

- **LET OP: INSTALLEREN NIET OP SCHOOL UITVOEREN!**
- Ga naar Grundel-website, knop **Inloggen** (Figuur 1)
- Klik op **Office 365** en log in (schoolmailadres en schoolwachtwoord)
- Klik op **Office installeren** en vervolgens op **Office 365-apps** (Figuur 6)
- Volg de aanwijzingen op het scherm (Figuur 7). Indien er gevraagd wordt om aan te melden doe dat dan met je schoolmailadres en bijbehorend schoolwachtwoord.



Figuur 7